

VEGA-FLOW

Manual til WI-FI funktion



Wi-Fi



VIGTIG NOTE:

Læs denne manual før brug og gem til senere.

Tilslutning af Vega-Flow ventilator til Wi-Fi

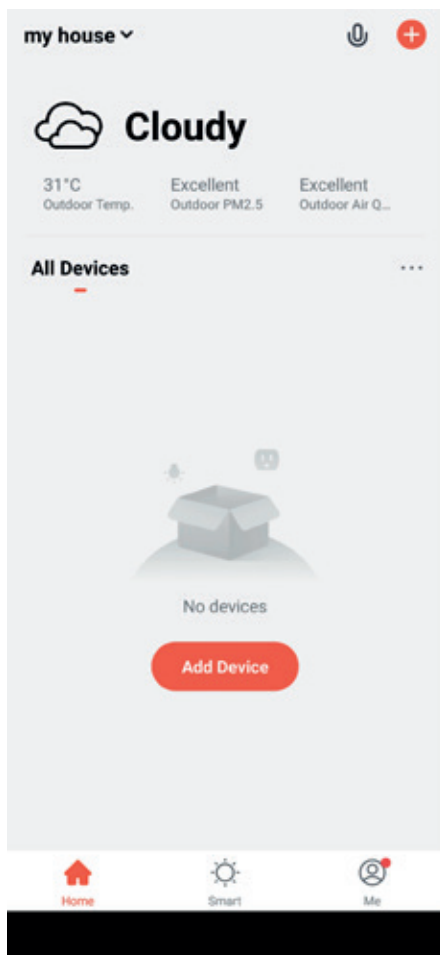
Download appen

Tag billede af QR-koden for at downloade den nyeste app-software. Eller download "Tuya Smart" fra App Store eller Google Play.



STEP 1

Åbn Tuya Smart-appen. Vær opmærksom på at Bluetooth er sat til.

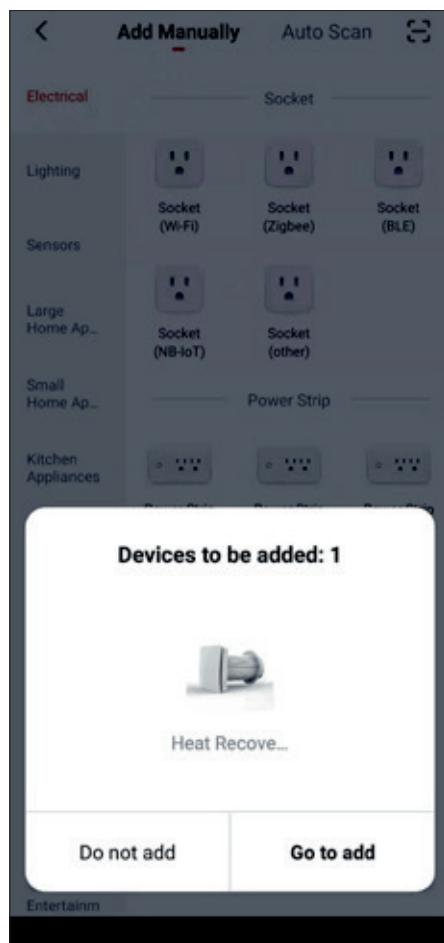


Tilslutning af Vega-Flow ventilator til Wi-Fi

STEP 2

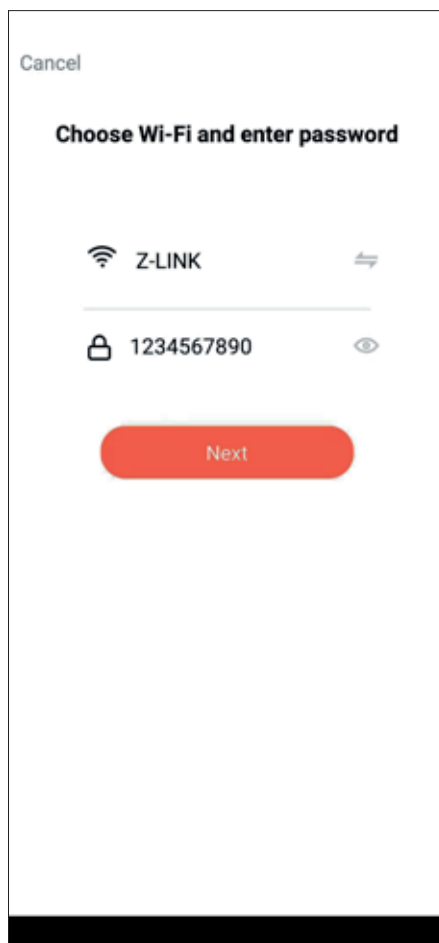
Tænd for blæseren. Efter 3 sek. giver blæseren en bip-bip lyd.

Du får vist nedenstående skærmbillede. Tryk på "Go to add" for at tilføje.



STEP 3

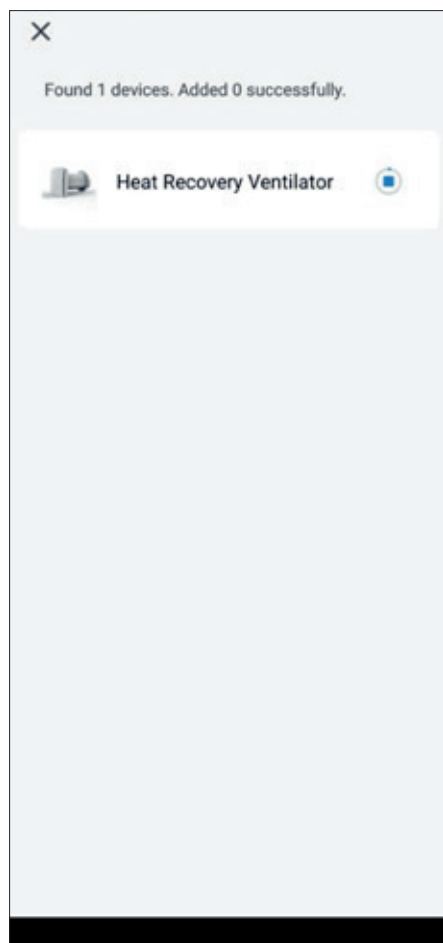
Vælg dit Wi-Fi og indtast adgangskoden. (Sørg for, at Wi-Fi er 2,4 GHz-netværket.) Tryk derefter på "Next".



Tilslutning af Vega-Flow ventilator til Wi-Fi

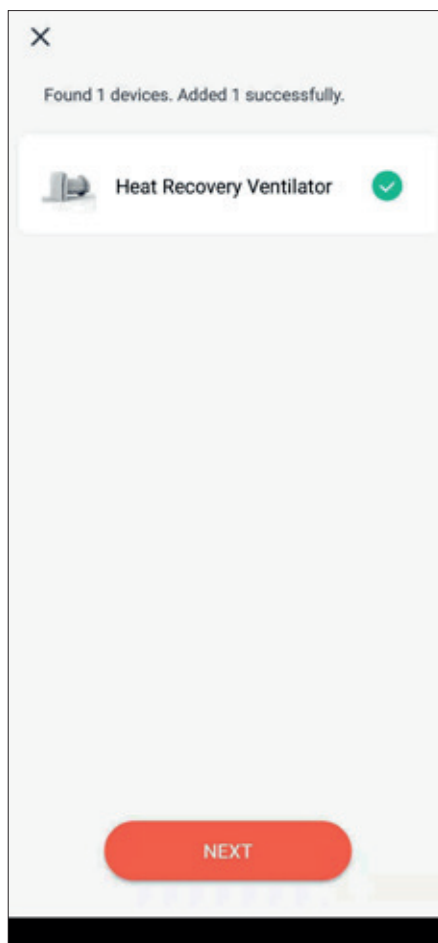
STEP 4

APP'en begynder at oprette forbindelse til ventilatoren.



STEP 5

Tilslutningen lykkedes. Tryk på "Next".



Tilslutning af Vega-Flow ventilator til Wi-Fi

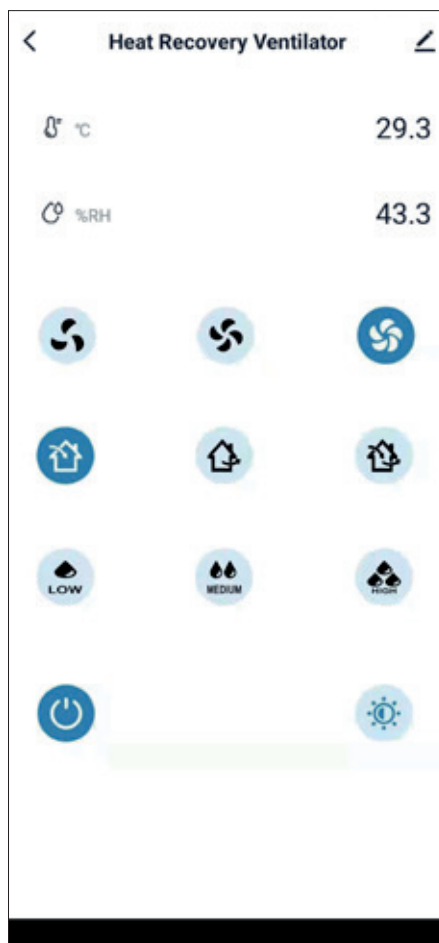
STEP 6

Tryk på "Done" i øverste højre hjørne.



STEP 7

Afslut installationen. Du kan styre nu Vega-Flow ventilatoren via "Tuya Smart" appen på telefonen.





ANDERSEN

Electric

*Med forbehold for trykfejl. Kan ændres uden forudgående varsel.
Se seneste version på www.andersen-electric.com*

Saltebakken 29, DK-9900 Frederikshavn. Telefon +45 7020 4043, www.andersen-electric.com