

Fejlfinding

Kode	Årsag	Bemærkning
E0	IDU- og ODU-kommunikationsfejl	Er IDU- og ODU-ledningsføringen korrekt?
E1	Fejl i IDU-stuetemperaturføler. IDU RT-fej	IDU-sensor og PCB.
E2	Fejl i temperaturføler i IDU-spole. (IDU IPT-fejl)	IDU-sensor og PCB.
E3	Fejl i temperaturføler i ODU-spole. (OPT)	Føler i ODU-spole og ODU PCB
E4	Unormalt kølesystem i køleanlæg	Gasudslip? Tovejs- eller trevejsventil blokeret osv.
E5	Fejl med uoverensstemmelse i IDU/ODU (særlig ydeevnetest af produktionslinjen)	/
E6	IDU PG-blæsemotor/DC-motor fungerer unormalt (IDU-fejl)	Blæsemotor, blæservinge og PCB.
E7	Fejl i ODU-føler for omgivende temperatur	ODU-føler for omgivende temp. og ODU PCB.
E8	Fejl i ODU-føler for afløbstemperatur.	ODU-føler for afløbtemp. og ODU PCB.
E9	Unormal kontrol af IPM/kompressordrev.	ODU PCB, kompressor osv.
EA	Fejl i ODU-strømkredsløb til test	Er ODU PCB itu?
Eb	Unormal kommunikation i primær PCB og på displaytavle (IDU-fejl)	Displaytavle og primær PCB.
EE	Fejl i ODU EEPROM.	1. Er ODU PCB itu? 2. Prøv at tænde klimaanlægget igen.
EF	Fejl i ODU DC-blæsemotor.	Blæsemotor, ODU PCB.
EU	Unormalt ODU-spændingskredsløb til test.	ODU PCB.
P0	Beskyttelse af IPM-modul.	ODU PCB
P1	Beskyttelse mod over-/underspænding.	1. Er ODU PCB itu? 2. Unormal strømforsyning?
P2	Beskyttelse mod overstrøm.	1. Er ODU PCB itu? 2. Unormal strømforsyning?
P4	Beskyttelse mod overtemperatur i ODU-afløbsrør.	Se fejlfindingen for at få flere oplysninger.
P5	Beskyttelse mod underkøling i Køletilstand.	Se fejlfindingen for at få flere oplysninger.
P6	Beskyttelse mod overophedning i Køletilstand.	Se fejlfindingen for at få flere oplysninger.
P7	Beskyttelse mod overophedning i Varmetilstand.	Se fejlfindingen for at få flere oplysninger.
P8	Beskyttelse mod over-/undertemperatur uden-dørs.	Se fejlfindingen for at få flere oplysninger.
P9	Beskyttelse af kompressordrev (unormal belastning).	Se fejlfindingen for at få flere oplysninger.
PA	Kommunikationsfejl ved konflikt med TOP-flowenhed/Forudindstillingstilstand. (IDU-fejl)	Se fejlfindingen for at få flere oplysninger.
F0	Fejl i infrarød føler til test for kunde. (IDU-fejl)	Forespørg ved at trykke på fjernbetjeningen

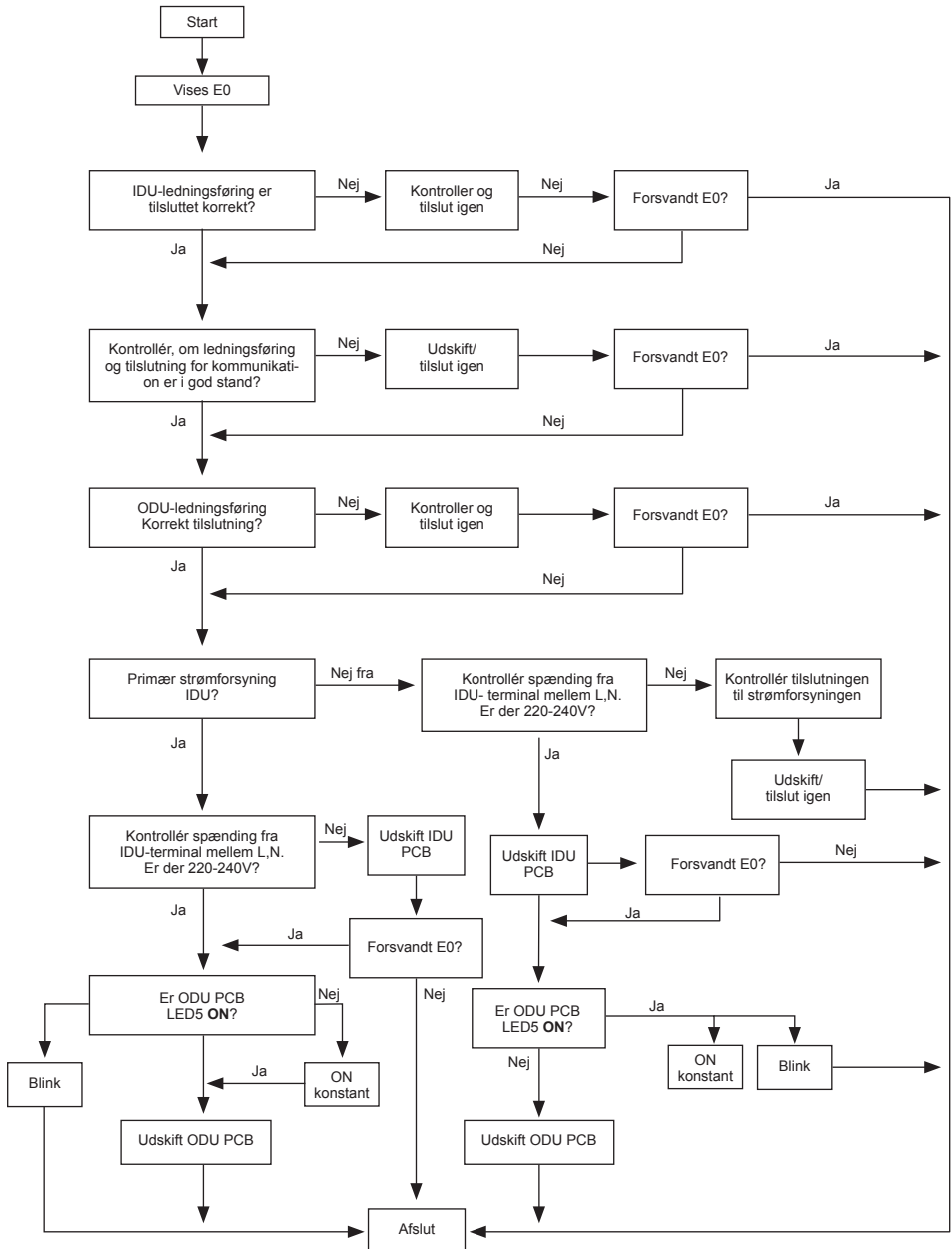
Kode	Årsag	Bemærkning
F1	Fejl i strømtestmodul. (IDU-fejl)	Forespørg ved at trykke på fjernbetjeningen
F2	BESKYTTELSE mod fejl i afløbstemperaturføler.	Se fejlfindingen for at få flere oplysninger.
F3	BESKYTTELSE mod fejl i temperatur i ODU-spole.	Se fejlfindingen for at få flere oplysninger.
F4	BESKYTTELSE mod unormal gasstrøm i kølesystem.	Se fejlfindingen for at få flere oplysninger.
F5	PFC-BESKYTTELSE	Se fejlfindingen for at få flere oplysninger.
F6	BESKYTTELSE mod mangel på fase/modfase i kompressor.	Se fejlfindingen for at få flere oplysninger.
F7	BESKYTTELSE mod temperatur af IPM-modul	Se fejlfindingen for at få flere oplysninger.
F8	Unormal firevejsvekselventil.	Se fejlfindingen for at få flere oplysninger.
F9	Fejl i modulets temperaturkredsløb til test.	ODU PCB
FA	Fejl i fasestrømkredsløb i kompressor til test.	ODU PCB
Fb	Begrænsning/reducering af frekvens for beskyttelse mod overbelastning i Køle-/Varmetilstand.	Forespørg ved at trykke på fjernbetjeningen
FC	Begrænsning/reducering af frekvens for beskyttelse mod højt strømforbrug.	Forespørg ved at trykke på fjernbetjeningen
FE	Begrænsning/reducering af frekvens for beskyttelse mod strøm i modulet (fasestrøm i kompressor).	Forespørg ved at trykke på fjernbetjeningen
FF	Begrænsning/reducering af frekvens for beskyttelse mod temperatur i modulet.	Forespørg ved at trykke på fjernbetjeningen
FH	Begrænsning/reducering af frekvens for beskyttelse af kompressordrev.	Forespørg ved at trykke på fjernbetjeningen
FP	Begrænsning/reducering af frekvens for antikondensbeskyttelse.	Forespørg ved at trykke på fjernbetjeningen
FU	Begrænsning/reducering af frekvens for antifrostbeskyttelse.	Forespørg ved at trykke på fjernbetjeningen
Fj	Begrænsning/reducering af frekvens for beskyttelse mod overtemperatur i afløb.	Forespørg ved at trykke på fjernbetjeningen
Fn	Begrænsning/reducering af frekvens for beskyttelse mod strøm i ODU-klimaanelæg.	Forespørg ved at trykke på fjernbetjeningen
Fy	Beskyttelse mod gasudslip	Se fejlfindingen for at få flere oplysninger.
bf	Fejl i TVOC-føler (IDU-fejl, valgfri)	Forespørg ved at trykke på fjernbetjeningen
bc	Fejl i PM2.5-føler (IDU-fejl, valgfri)	Forespørg ved at trykke på fjernbetjeningen
bj	Fejl i fugtføler. (IDU-fejl)	Forespørg ved at trykke på fjernbetjeningen

Bemærk: Forespørgselsfunktion for FEJLKODE på fjernbetjening

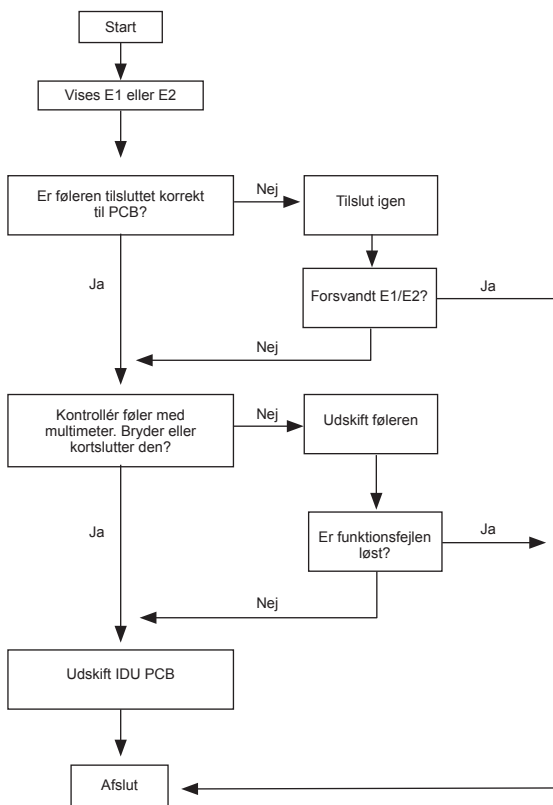
Som vist under fejlkoderne skal der for nogle koder (Fb-bj) trykkes på fjernbetjeningen for at gennemgå fejlen. Tryk på ECO-knappen 8 gange med 8 sekunders interval og knappen BIBI siger bib-lyd 2 gange, mens enheden er i drift, så kan du gennemgå den særlige fejlkode såsom Fb-Fn, bj osv.

Fejlfinding

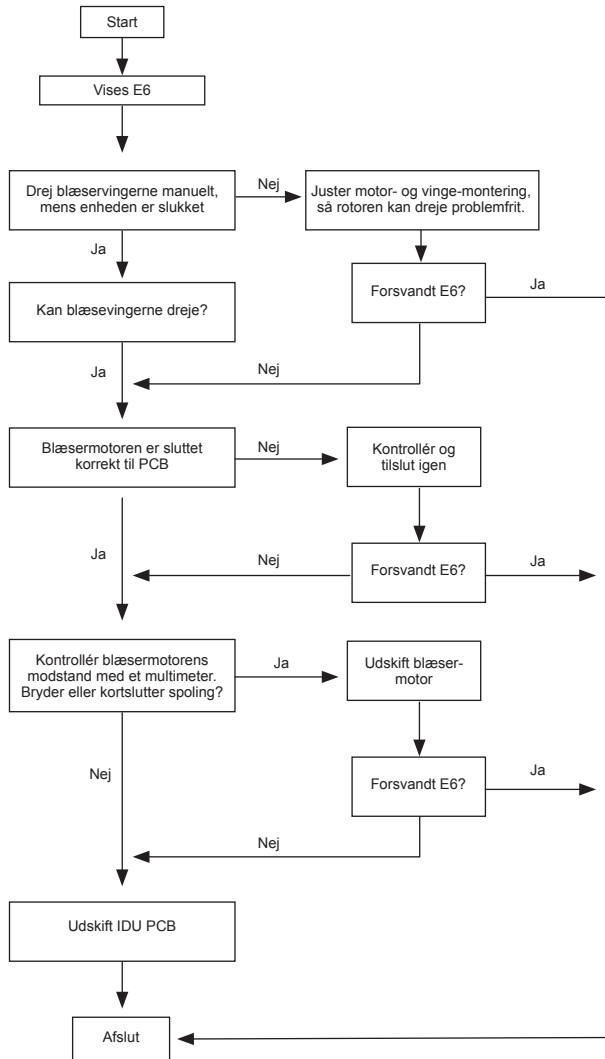
E0 - IDU- og ODU-kommunikationsfejl



E1, E2 - Fejl i IDU-stuetemperaturføler og/eller temperaturføler i spole.

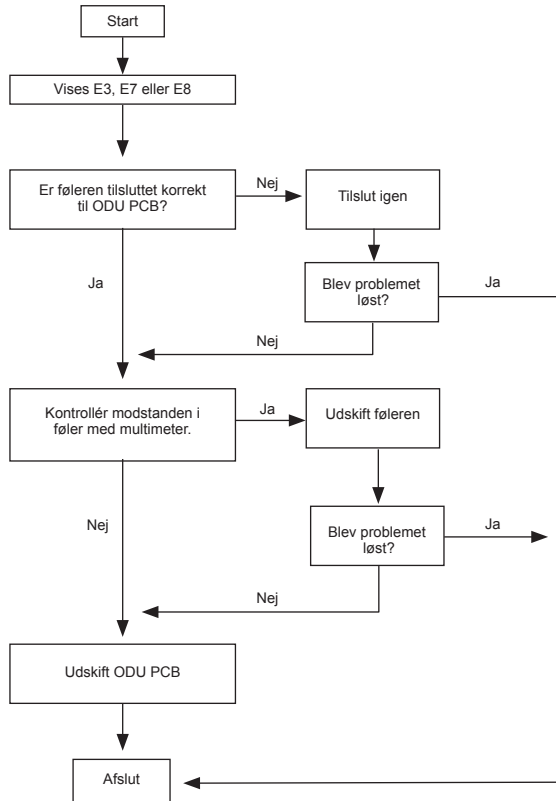


E6 - Fejl i IDU-ventilation (kun PG- og DC-blæsermotor)



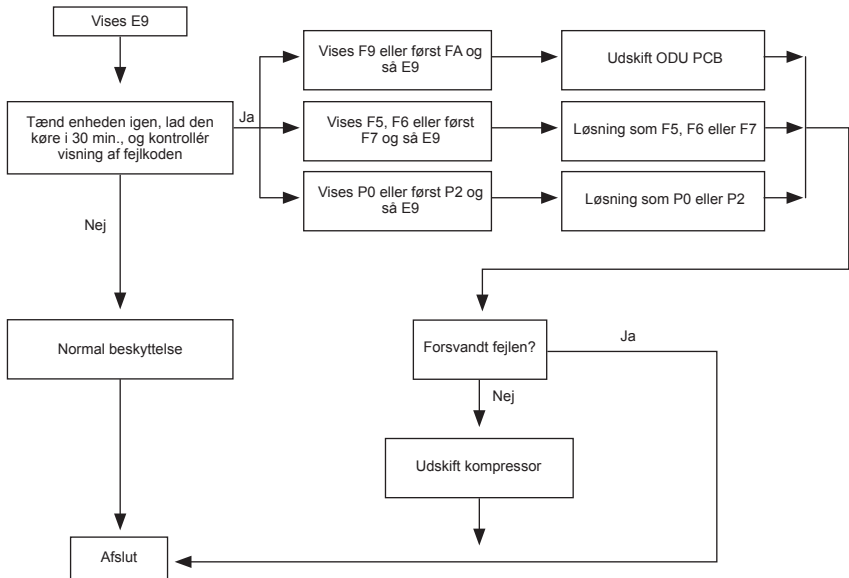
E3, E7 eller E8 - Fejl i temperaturføler i ODU-spole, føler af omgivende temperatur eller afløbstemperatur.

Hvis en føler bryder eller kortsletter, vises fejlkoden som E3/E7 eller E8 på enheden, og IDU og ODU slukker. Når modstanden i føleren genoprettes, vender enheden tilbage til standby, og kunden kan tænde enheden direkte.

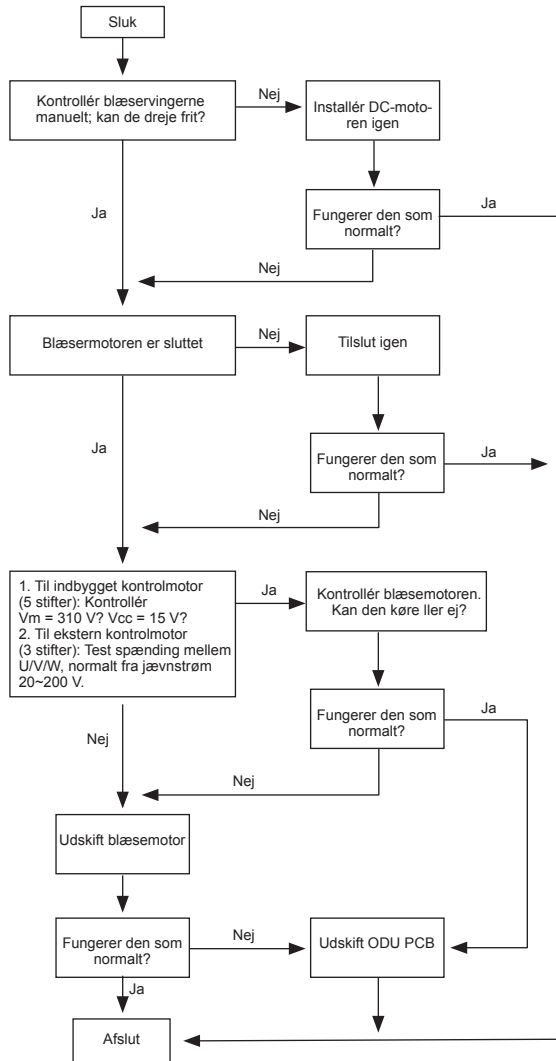


E9 - Defekt ODU IPM/kompressordrev

Hvis enheden stoppes 6 gange i træk pga. IPM-beskyttelse (P0), vil fejlkode E9 blive vist, og enheden vil ikke reagere på andre signaler end TÆND/SLUK.

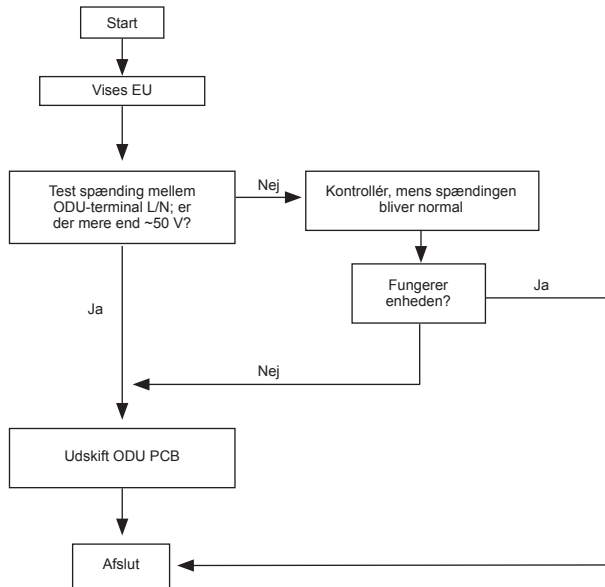


EF - Fejl i ODU DC-blæsermotor



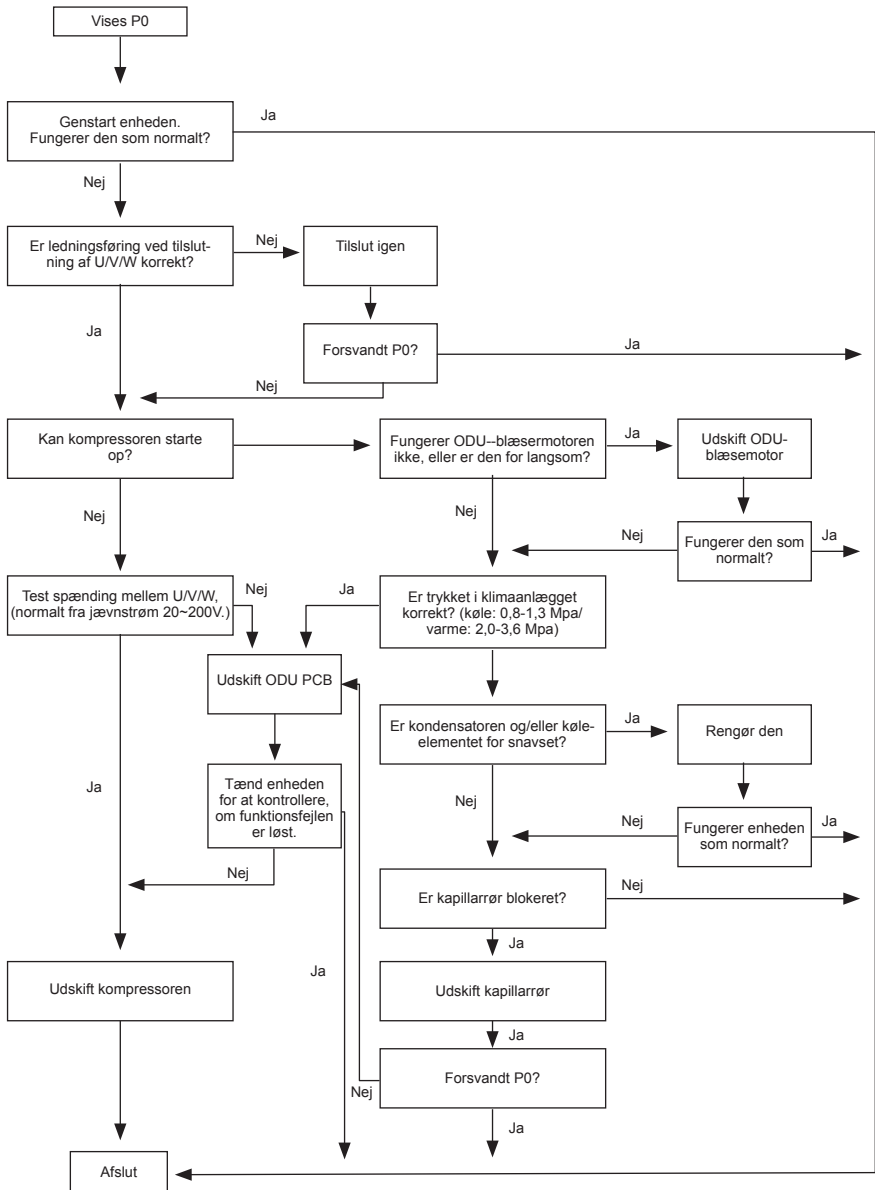
EU - Fejl i ODU-spændingsføler til test

Når strømrelæet fungerer, og spændingen testes, og den reelle værdi er mindre end 50 V uafbrudt i 3 sek., vises EU på enheden.



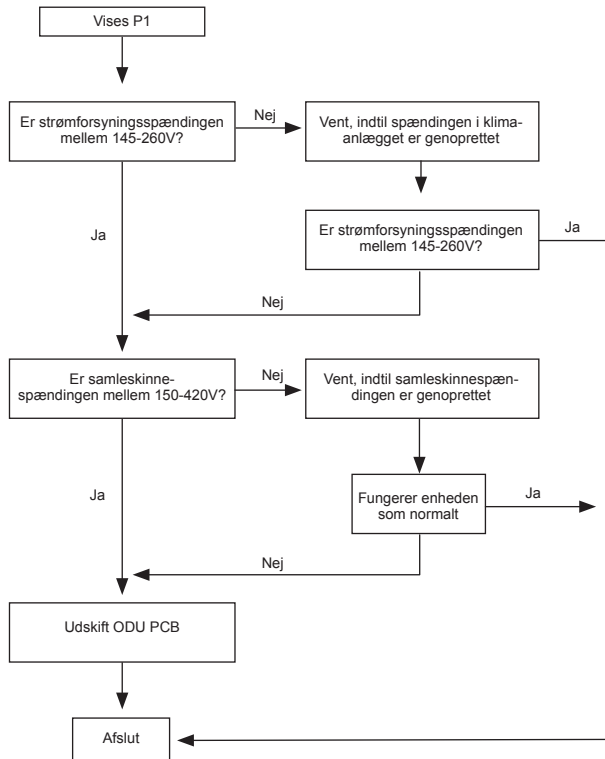
P0 - IPM-beskyttelse

Hvis der registreres overophedning eller overstrøm for IPM, vises P0-beskyttelse på klima-anlægget.



P1 - Beskyttelse mod over-/underspænding

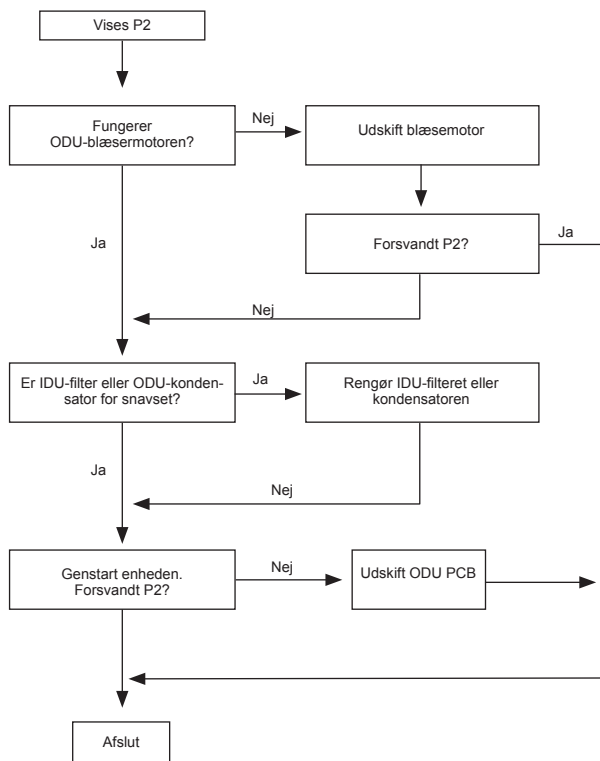
1. Test spænding mellem L og N. Når strømforsyningen er $V > \text{vekselstrøm } 260\text{V}$ eller $V < \text{vekselstrøm } 150\text{V}$, vises P1-beskyttelse på klimaanlægget, og den genoprettes til den forrige tilstand, hvor $V > \text{vekselstrøm } 155\text{V}$.
2. Test spænding på den store elektrolytkondensator i ODU PCB. Når DC-samleskinnespændingen er $V > \text{jævnstrøm } 420\text{V}$ eller $V < \text{jævnstrøm } 150\text{V}$, genoprettes enheden til den forrige tilstand, hvor $\text{jævnstrøm } 190\text{V} < V < \text{jævnstrøm } 410\text{V}$



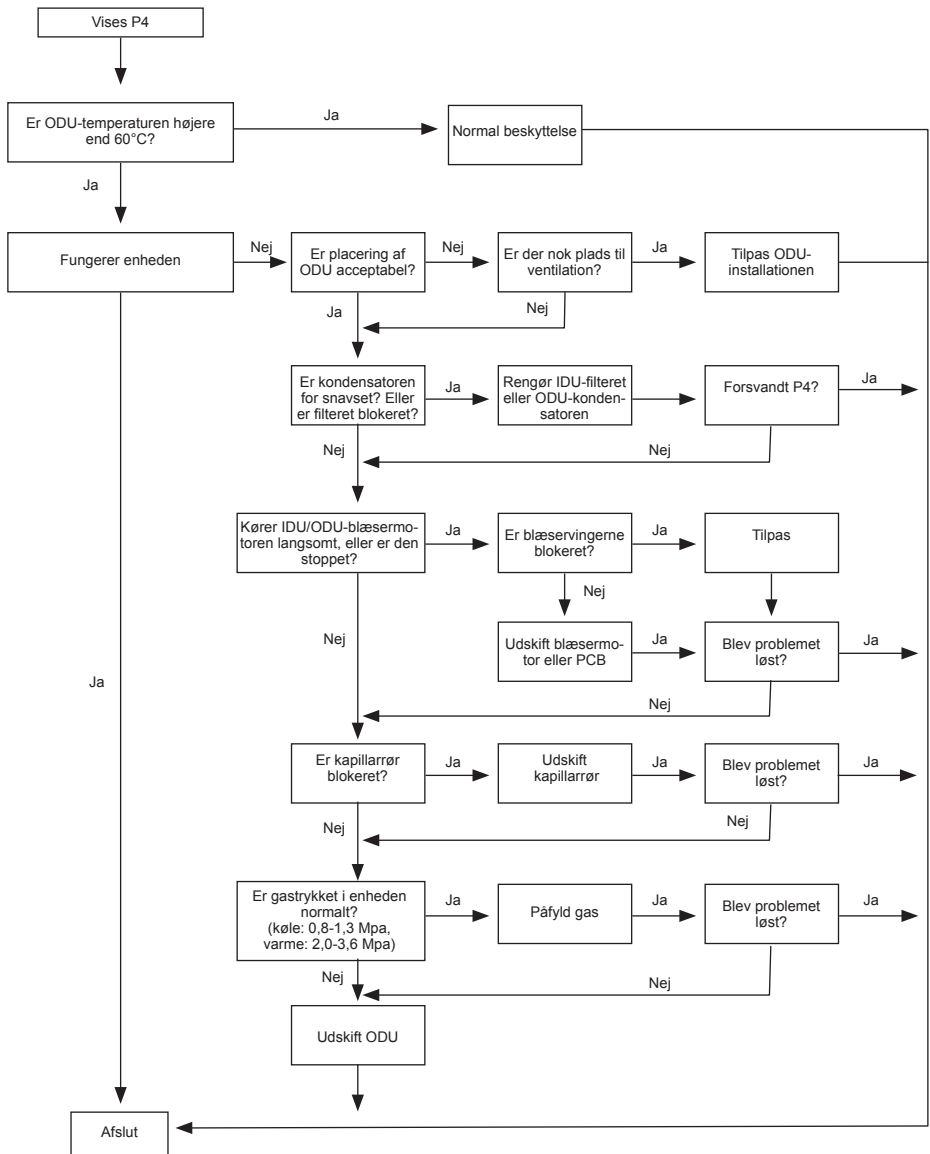
P2 - Beskyttelse mod overstrøm

Hvis der er mere strøm på klima anlægget end I_{max} , stopper det, og P2-beskyttelse vises.

Bemærk: I_{max} har forskellige ventiler på forskellige klima anlægsmodeller.

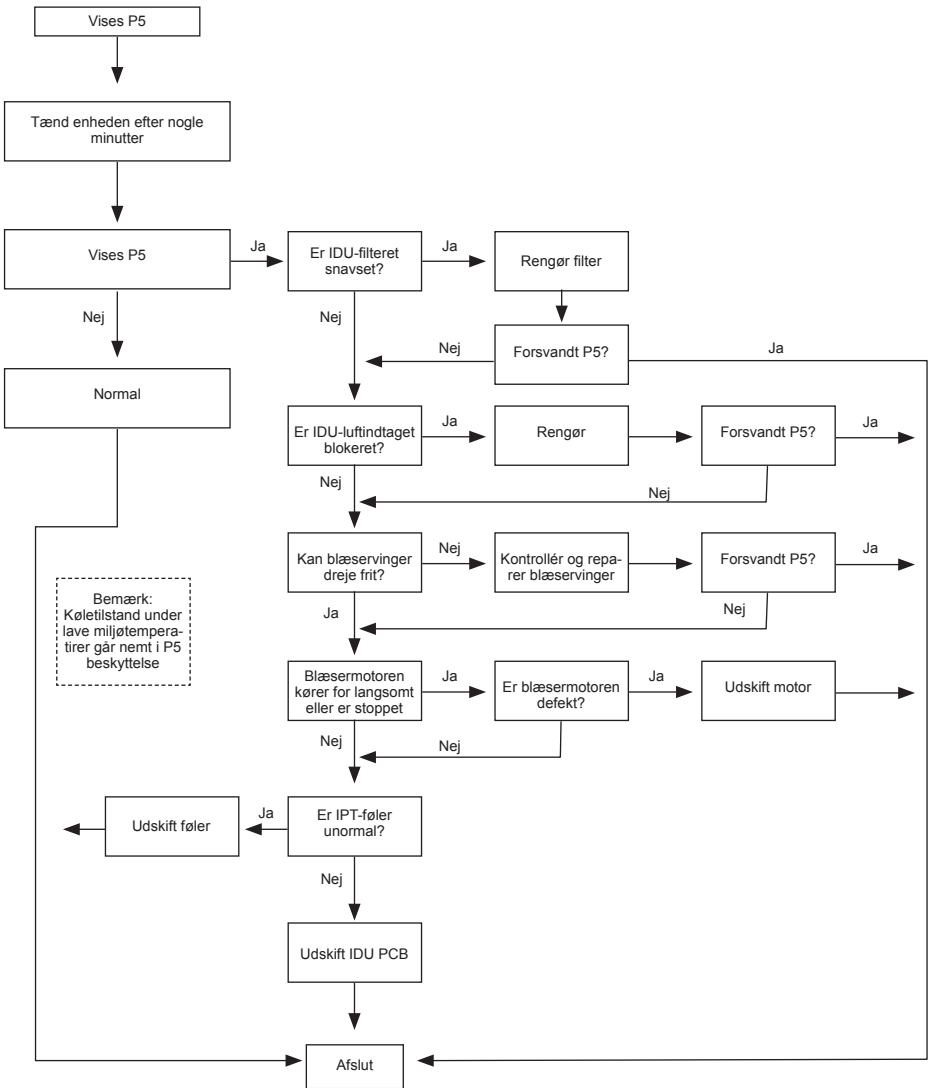


P4 - Beskyttelse mod overopghedning i ODU-aflobstempertur



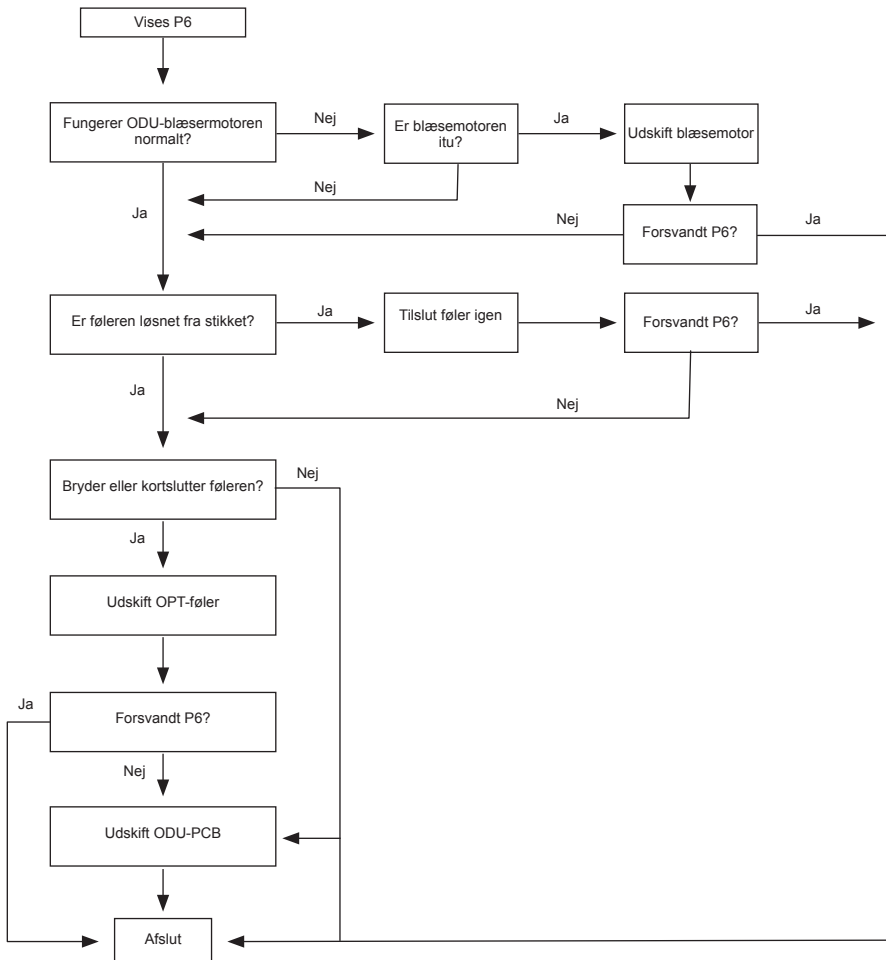
P5 - Beskyttelse mod underkøling i Køle-/Tørtilstand

I Køle- eller Tørtilstand slukker CPU udendørsenheden og viser fejlkoden P5, når temperaturen i IDU-køleelementspolen er $\text{IPT} < 1^\circ\text{C}$ uafbrudt i 3 min., eller kompressoren starter op i 6 min.



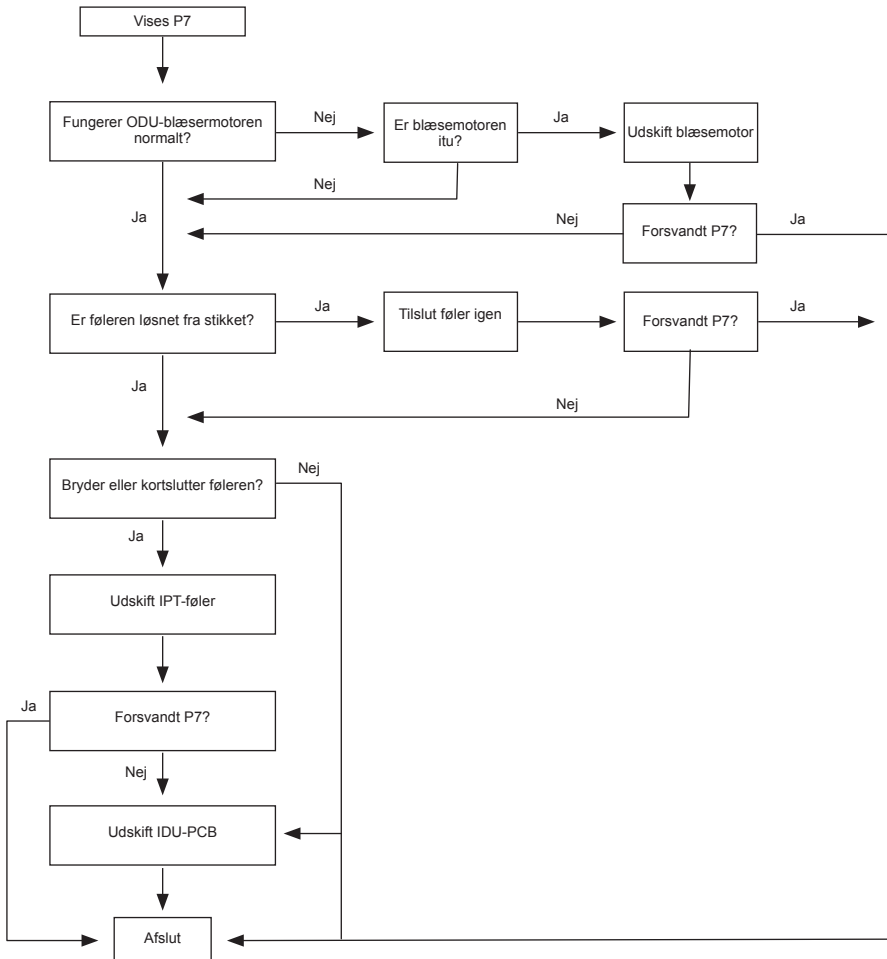
P6 - Beskyttelse mod overophedning i Køletilstand

I Køle- eller Tørtilstand slukker MCU udendørsenheden og viser fejlkoden P6, når temperaturen i ODU-kondensatorspolen er $OPT \geq 62^{\circ}\text{C}$



P7 - Beskyttelse mod overophedning i Køletilstand

I Varmetilstand slukker ODU PCB udendørsenheden og viser fejlkoden P7, når temperaturen i ODU-kølelementspolen er $\text{IPT} \geq 62^\circ\text{C}$



P8 - Beskyttelse mod overtemperatur/undertemperatur udendørs

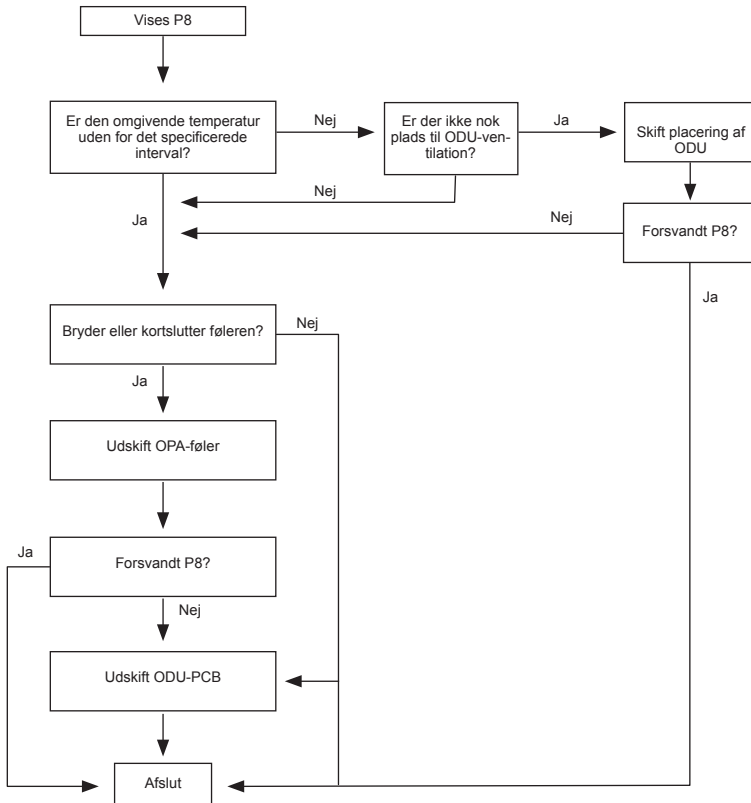
Når miljøtemperaturen er som nedenstående forhold, stopper kompressoren med at fungere, og efter 200 sek. forsinkelse vises fejlkoden P8 på IDU.

(1). **Ved Køle- eller Tørtilstand:** omgivende temperatur for ODU: OAT < -20°C eller OAT >63°C;

(2). **Ved Varmetilstand:**

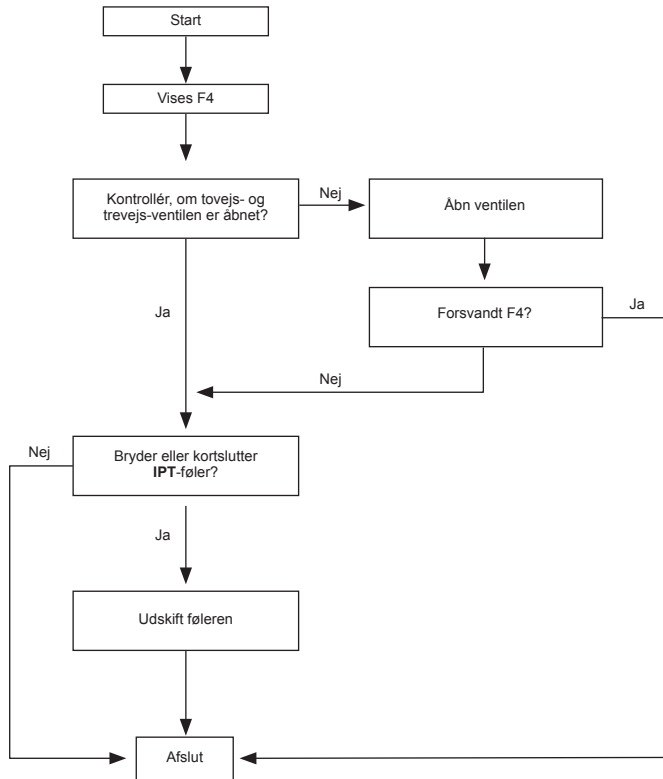
a. OAT ≥ 40°C eller

b. 30°C <OAT ≤ 40°C og RT > 35°C



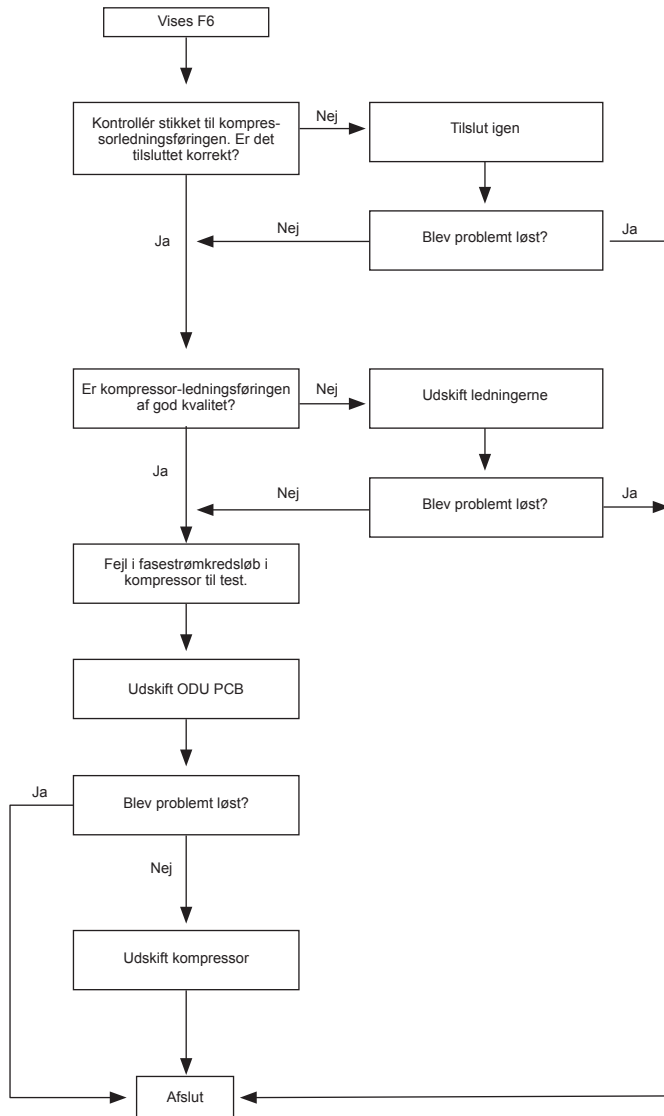
F4 - Beskyttelse mod unormal gasstrøm i kølesystem

Når kompressoren starter op, kontrollerer enheden variationen af temperaturen i IDU-spo-
len. Hvis der er en fejl – montøren glemmer at åbne tovejs- eller trevejsventilen på ODU –
kan gassen ikke løbe i kølesystemet, og F4-beskyttelse vises.



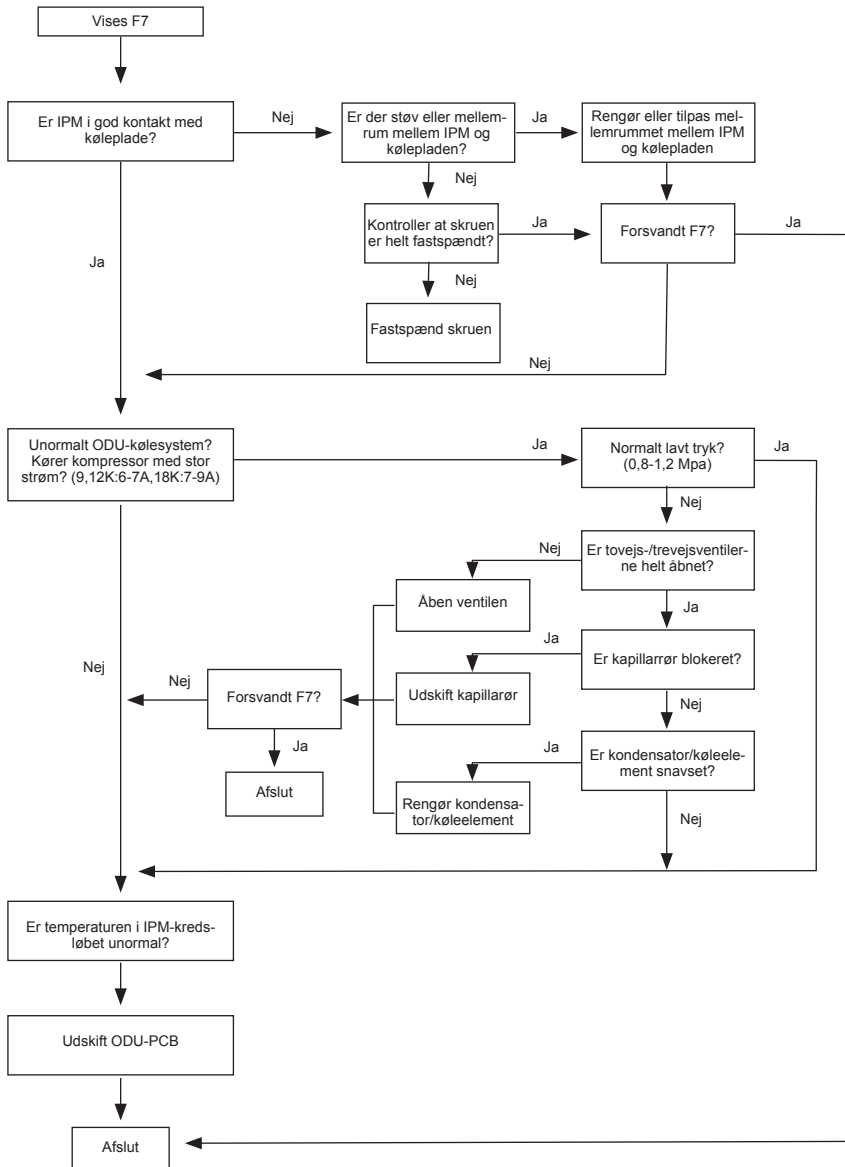
F6 - Beskyttelse mod mangel på fase/modfase i kompressor

Hvis ODU PCB ikke kan teste enfasen eller tilmed trefasen i kompressorstrømmen, vises F6-beskyttelse.



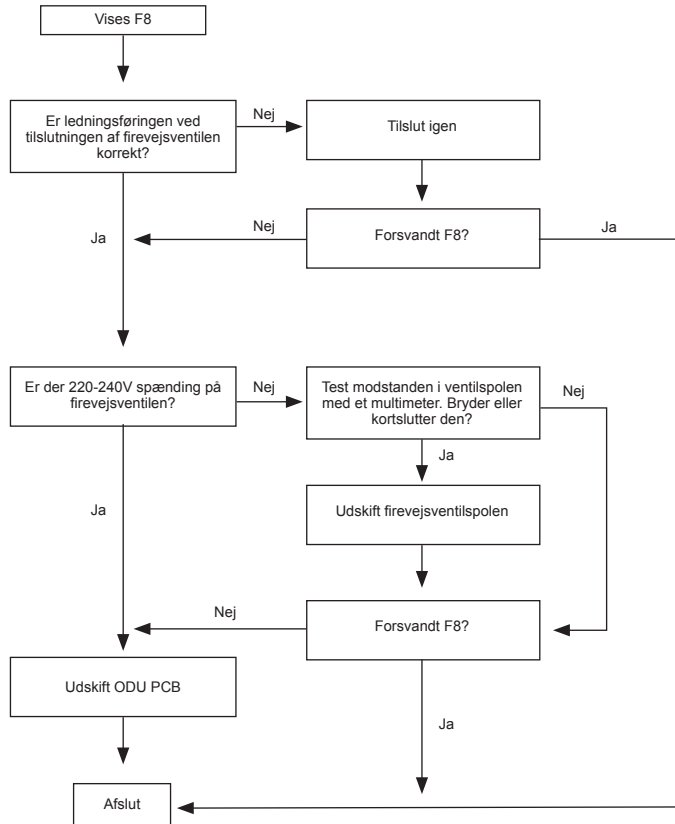
F7- Beskyttelse mod temperatur i modul

Beskyttelse mod overtemperatur i IPM. Når IPM-temperaturen er højere end 95°C, vises F7.



F8 - Unormal firevejsvekselventil

Hvis den testede temperatur i IDU-spole i Varmetilstand er lavere end stuetemperaturen med 5°C eller mere, efter kompressoren har kørt i 8 min., vises koden F8.



Fy - Beskyttelse mod gasudslip

Hvis der kun er en lille variation i temperaturen i IDU-køleelementet og ODU-kondensatoren sammenlignet med tidligere, men afløbstemperaturen er høj i kompressoren, efter kompressoren har kørt med høj frekvens i 9 min., vises fejlkoden Fy på enheden.

